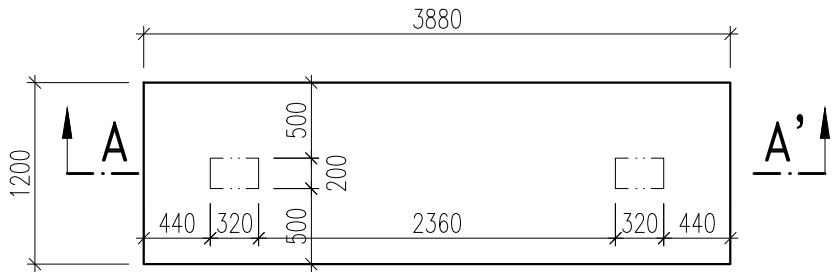


VÝKRES TVARU A VÝZTUŽE ZÁKLADU POD SCHODIŠTĚM

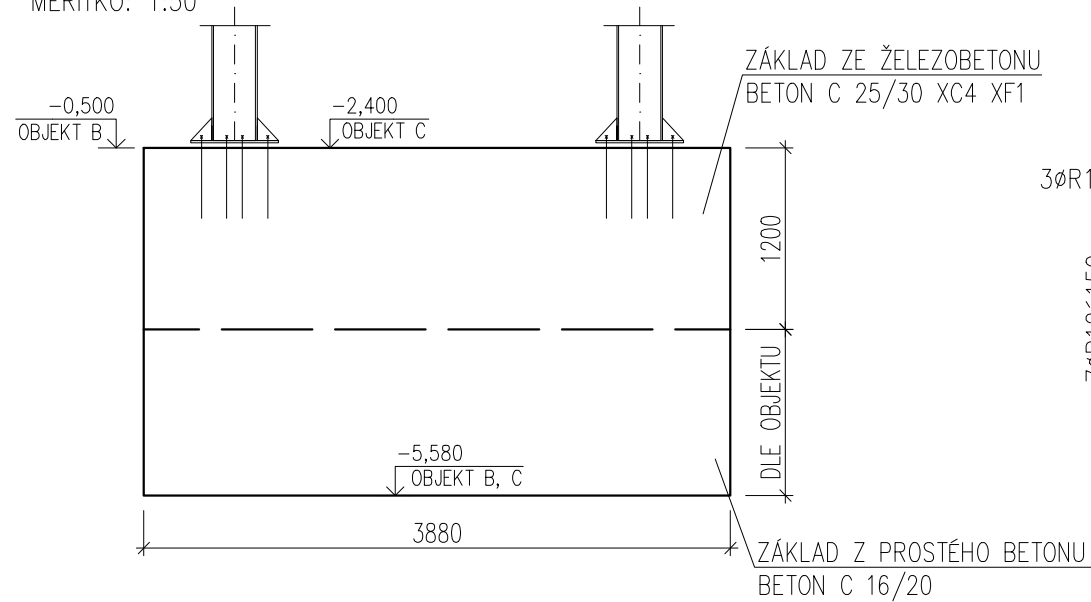
PŮDORYS – TVAR

MĚŘÍTKO: 1:50



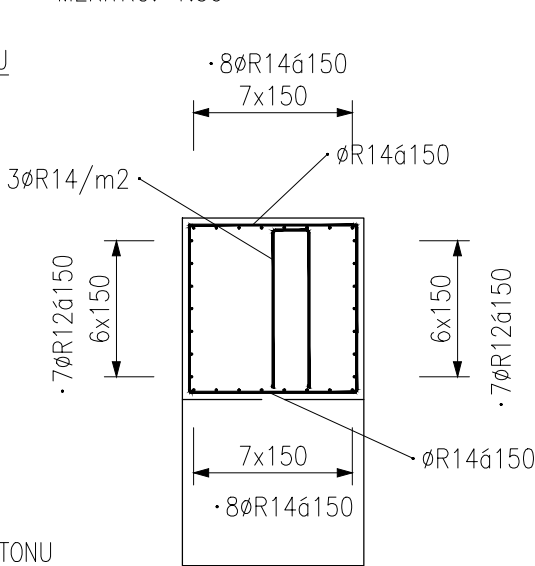
ŘEZ A–A' – TVAR

MĚŘÍTKO: 1:50



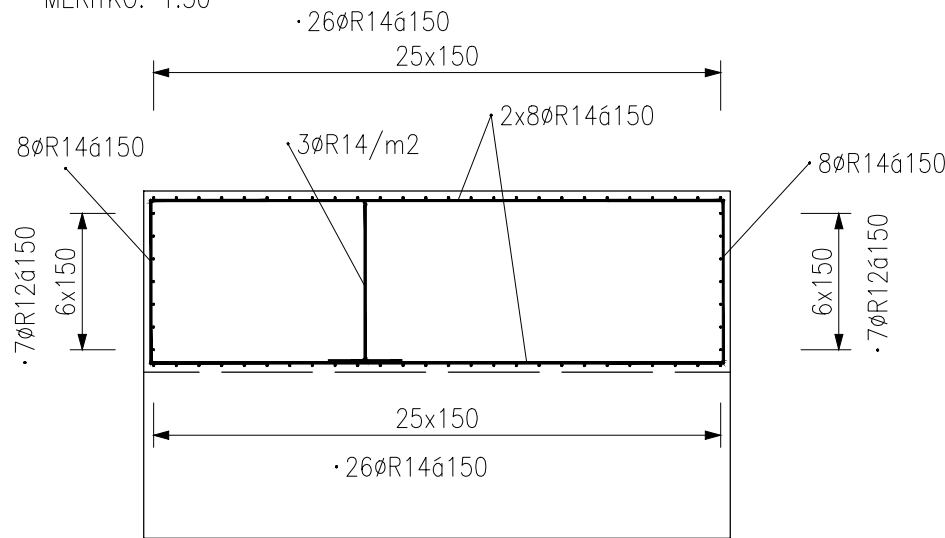
ŘEZ B–B' – VÝZTUŽ

MĚŘÍTKO: 1:50



ŘEZ A–A' – VÝZTUŽ

MĚŘÍTKO: 1:50



VÝZTUŽ KRESLENA SCHEMATICKY V SOULADU S VYHLÁŠKOU 499/2006 Sb. O DOKUMENTACI STAVEB. VÝKRES NENÍ URČEN K PŘÍMÉ REALIZACI, ALE SLOUŽÍ JAKO PODKLAD PRO VYPRACOVÁNÍ PODROBNÝCH VÝKRESŮ VÝZTUŽE (VÝROBNÍ DOKUMENTACE ZAJIŠŤOVANÁ ZHOTOVITELEM STAVBY). TATO DOKUMENTACE MUSÍ BÝT PŘED ZAPOČETÍM KONKRÉTNÍCH STAVEBNÍCH A MONTÁŽNÍCH PRACÍ ODSOUHLASENA GP A INVESTOREM.

Výztuž	B 500 A B 500 B	PROFILY ≤ Ø12 mm A KARI SÍŤ PROFILY > Ø12 mm	<ul style="list-style-type: none">– VÝZTUŽ DLE ČSN EN 10080 A ČSN 420139,– ZPŮSOB KÓTOVÁNÍ DLE ČSN EN ISO 3766– VÝZTUŽ KÓTOVANÁ NA VNĚJŠÍ LÍC– POLOMĚRY OBLOUKŮ JSOU POLOMĚRY OHÝBACÍCH TRNŮ, NEOZNAČENÉ– POLOMĚRY JSOU 1/2 Dr,min, NEOZNAČENÉ ÚHLY JSOU 45°, 90° resp. 180°– CELKOVÉ DÉLKY VLOŽEK JSOU STŘÍŽNÉ DÉLKY– PŘÍPADNÉ SVAŘOVÁNÍ POUZE V SOULADU S ČSN EN 17660–1– KONSTRUKČNÍ ZÁSADY DLE ČSN EN 1992–1–1
Beton	C25/30 XC4 XF1 C16/20	CI 0,20 – Dmax 22 – KONZISTENCE S3 MAX. PRŮSAK – mm DLE EN 12390–8	<ul style="list-style-type: none">– BETON DLE ČSN EN 206–1, ZMĚNA Z3– MINIMÁLNÍ TEPLOTA ČERSTVÉHO BETONU– 0°C ≤ t < 5°C +10°C ± 2°C– –5°C ≤ t < 0°C +15°C ± 2°C– –10°C ≤ t < –5°C +20°C ± 2°C
Krytí	40 mm	(NA VNĚJŠÍ VÝZTUŽ)	<ul style="list-style-type: none">– TĚSNĚNÍ PRACOVNÍCH SPÁR DLE VÝKRESŮ ČI TECHNICKÉ ZPRÁVY– BETONÁŽ STROPNÍ DESKY V SOULADU S ČSN EN 13670–1– VIDITELNÉ HRANY BETONU ZKOSIT 10 x 10 mm– VIDITELNÉ POVRCHY BETONU BUDOU PROVEDENY V KVALITĚ SPECIFIKOVANÉ V TECHNICKÉ ZPRÁVĚ ČI VE STAVEBNÍ ČÁSTI PD
ORIENTAČNÍ HMOTNOST VÝZTUŽE		410 kg	

Index	Datum	Popis revize

<div>STATIKA</div> <div>Jihočeská stavebně konstrukční kancelář s.r.o., Otakarova 20, 370 01 České Budějovice tel.387314121, fax.387437382, statikacb@iol.cz</div>	Číslo zakázky	Datum	Stupeň	Formát
	S-100/17	06/2017	DPS	2xA4
	Vedoucí projektant	Zodp. projektant:	Vypracoval	Kreslil
	Ing. Martin LIŠKA	ING. ŠEDIVÝ	ING. ŠEDIVÝ	ŠIMKOVÁ
Investor	Město Horažďovice, Mírové náměstí 1, 34101 Horažďovice			Vypravení
Název akce				
DOMOV PRO SENIORY HORAŽĎOVICE – OBJEKT B,C parcela č. 1153/9, 1153/4, 2706/4, 2660/7, 2660/25, 2660/26, 2660/27, 2660/33 a st. 1067 v k. ú. Horažďovice				
Výkres	TVAR A SCHÉMA VÝZTUŽE ZÁKLADU POD SCHODIŠTĚM ZB0101			Číslo D.1.2.C.B.Z04

TENTO VÝKRES A JEHO DETAILS JSOU MAJETKEM ZHOTOVITELE A NESMÍ BÝT POUŽIT CELÝ ANI Z ČÁSTI BEZ PÍSEMNÉHO SOUHLASU (DLE ZÁKONA Č. 121/2000 Sb.)